

**TÉCNICO SUPERIOR
EN HIGIENE
BUCODENTAL
A DISTANCIA**



**Universidad
Europea Online**

The background of the slide features a close-up, shallow depth-of-field photograph of a white electric toothbrush and a tube of toothpaste. The toothbrush is on the left, with its bristles at the top. The tube of toothpaste is in the center, slightly out of focus. The overall color palette is soft and clean, with whites, greys, and hints of green from the toothpaste tube.

Índice

1. Introducción
2. Aspectos Diferenciales
3. Metodología Online
4. ¿A quién se dirige?
5. Plan de estudios

INTRODUCCIÓN

- Contamos con **equipos únicos y punteros en nuestro laboratorio**, así como simuladores y una Clínica Universitaria Odontológica.

- Estarás inmerso en un ambiente universitario y realizarás proyectos y prácticas con estudiantes de otras especialidades. **El 71 % de tus profesores son profesionales en activo.**

Aprenderás también:

- Diferentes **técnicas de toma de impresiones con alginato/silicona y vaciado en escayola** para la obtención de modelos de estudio y zocalado de modelos de escayola.

- Realización de **profilaxis o tartrectomías supragingivales** en la cavidad oral entre alumnos y en familiares.

- Confección de **provisionales estéticos para prótesis fija.**

- Realización de **férulas de blanqueamiento dental externo.**

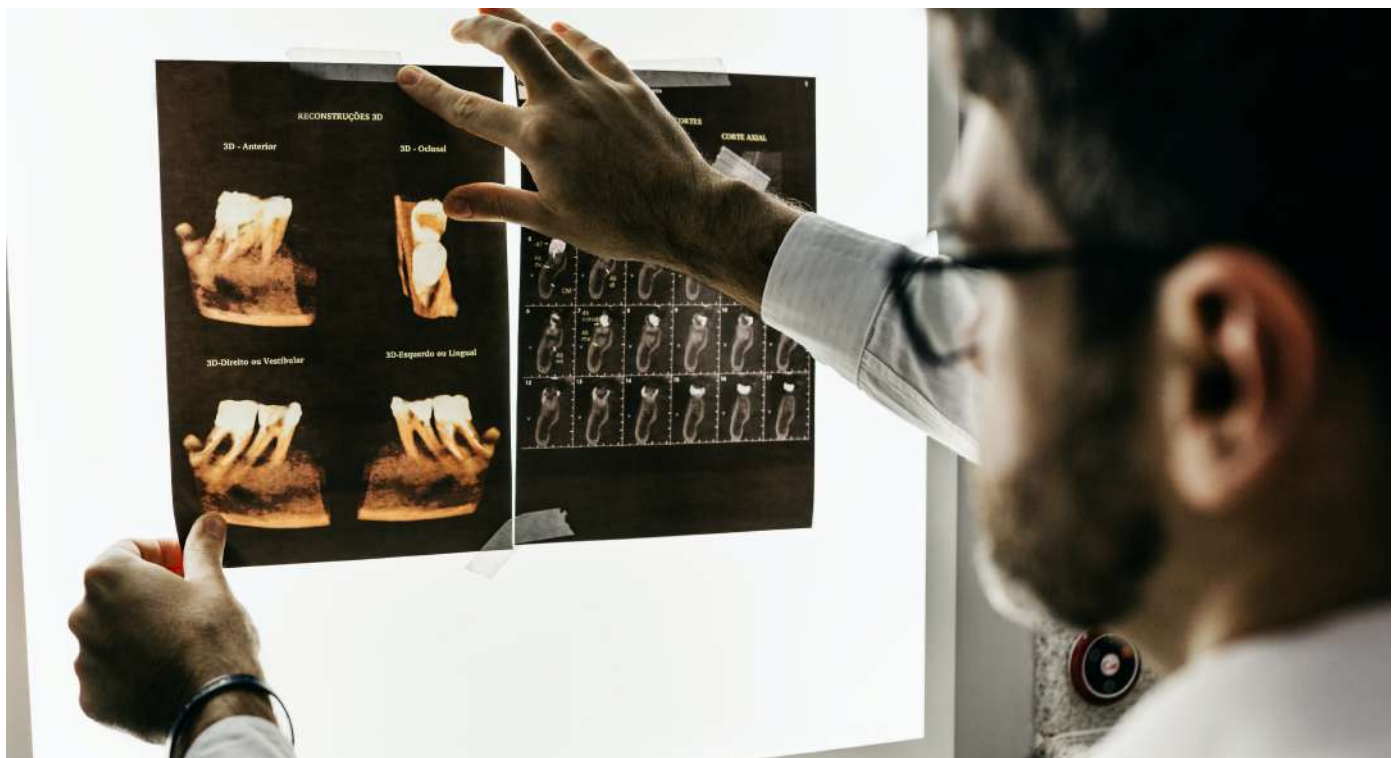
- Conocimiento del trabajo de la **visión indirecta en la cavidad oral.**

- Cumplimentación de **historias clínicas** previo examen extraoral e intraoral **en todas las especialidades odontológicas.**

- **Aislamiento y sellado** de fosas y fisuras en laboratorio pre-clínico sobre fantomas.

- Realización de **técnicas de tratamiento básico periodontal** (raspados y alisado radiculares en fantomas).

- Adaptación y conservación de **aparatos de ortodoncia y de prótesis y práctica organizada en Hospital Simulado.**



ASPECTOS DIFERENCIALES

El Ciclo Superior de Higiene Bucodental semipresencial está diseñado en torno a una serie de objetivos:

- Contribuir a **mejorar la cualificación profesional de las personas adultas** o permitirles la adquisición de las competencias requeridas para el ejercicio de otras profesiones.
- Favorecer **la compatibilidad del estudio y la formación con la actividad laboral** u otras responsabilidades, así como con aquellas situaciones personales que dificulten el estudio y la formación en régimen de enseñanza presencial.
- Favorecer **el acceso a la formación complementaria que requieran las personas** que superen un proceso de evaluación y acreditación de competencias profesionales adquiridas a través de la experiencia laboral, con la finalidad de que puedan obtener un título de Formación Profesional o un certificado de profesionalidad.
- **Extender al máximo la oferta de Formación Profesional** y facilitar el acceso a todos los ciudadanos en condiciones de igualdad, mediante una organización flexible de las enseñanzas, una metodología basada en el autoaprendizaje y el uso de las tecnologías de la información y la comunicación.



- Nuestros alumnos trabajan en boca desde el segundo trimestre dentro de un ambiente clínico perfecto como es la **Clínica Universitaria Odontológica**.
- Desde el primer año los alumnos realizan prácticas curriculares en la Clínica Universitaria Odontológica, en Hospital Simulado y en los laboratorios de simulación del grado de Odontología.
- Los contenidos del curso se distribuyen de la siguiente forma:
 - **Primer trimestre del primer curso académico:** Simulación en laboratorio pre-clínico sobre fantomas.
 - **Segundo y tercer trimestre del primer curso académico , primer y segundo trimestre del segundo curso:** Clínica Universitaria Odontológica. (realización de prácticas clínicas entre compañeros y luego familiares y amigos) + Hospital Simulado.
 - **Tercer trimestre del segundo curso académico:** Formación en Centros de Trabajo (FCT) 370 horas. Puede resolverse exención de estas horas (total o parcial) si se acredita experiencia previa de un año a jornada completa.

METODOLOGÍA ONLINE



La metodología online de la Universidad Europea se centra en el estudiante y en garantizar un aprendizaje eficaz y personalizado, acompañándolo en todo momento para que logre sus objetivos. La tecnología y la innovación nos permiten ofrecer un entorno dinámico y motivador, con la flexibilidad que necesita y las herramientas que aseguran la calidad formativa.

El sistema de aprendizaje de la Universidad Europea Online se basa en un aprendizaje experiencial, con el que aprenderás de una forma fácil y dinámica, a través de casos prácticos, recursos formativos, participación en debates, asistencia a clases virtuales y trabajo individual y colaborativo, lo que favorece el aprendizaje.

Durante tu proceso de aprendizaje, contarás con varios recursos que te facilitarán el proceso: clases virtuales, que te permitirán participar y realizar tus propias aportaciones como si estuvieses en una clase presencial, cuyo contenido queda grabado para que puedas acceder a él; y un claustro formado por expertos que te guiarán y apoyarán durante todo tu aprendizaje, junto con los asistentes de programa y de experiencia al estuinate. Además, contarás con evaluación continua, un seguimiento por parte de los profesores, y un Campus Virtual que te permite acceder en todo momento a los materiales.



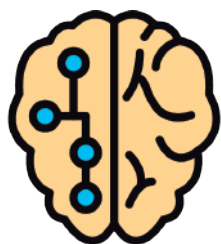
Evaluación Continua

Sistema de evaluación del estudio que permite al estudiante asimilar los contenidos de forma progresiva y eficaz según avanza el curso.



Personalización

Centrada en garantizar en todo momento un aprendizaje eficaz, flexible y adaptado en forma y contenido a las necesidades del estudiante.



Tecnología e Innovación

Campus virtual basado en una plataforma ágil, que favorece el aprendizaje colaborativo y las herramientas que aseguran la calidad formativa.



Contenido Interactivo

Recursos dinámicos para facilitar la comprensión del contenido y motivar al estudiante a ampliar sus conocimientos: clases magistrales, seminarios y tutorías semanales virtuales.



Apoyo Docente

3 figuras especializadas en la modalidad online: claustro docente, asistentes de programa y equipo de experiencia al estudiante. Su objetivo es apoyar el mejor desarrollo del alumno y resolver todas sus dudas.



Networking

Los estudiantes online tendrán acceso a la red Alumni, profesores y empresas. Se incrementa el valor de mercado de los perfiles de los alumnos, creando profesionales altamente atractivos en el mercado laboral.

PLAN DE ESTUDIOS

PRIMER CURSO (945 H.)

Módulo 1. Recepción y logística en la clínica dental (125 h).

Módulo 2. Estudio de la cavidad oral (185 h).

Módulo 3. Exploración de la cavidad oral (125 h).

Módulo 4. Intervención bucodental (225 h).

Módulo 5. Formación y Orientación Laboral (90 h).

Módulo 6. Fisiopatología general (195 h).

SEGUNDO CURSO (1055 H.)

Módulo 1. Proyecto en higiene bucodental (30 h).

Módulo 2. Formación en centros de trabajo (370 h).

Módulo 3. Epidemiología en salud oral (110 h).

Módulo 4. Educación para la salud oral (110 h).

Módulo 5. Conservadora, periodoncia, cirugía e implantes (130 h).

Módulo 6. Prótesis y ortodoncia (130 h).

Módulo 7. Primeros auxilios (75 h).

Módulo 8. Empresa e iniciativa emprendedora (60 h).

Módulo 9. Inglés técnico para grado superior (40 h).





Dra. D^a. Ana Palomino

Doctora en Farmacología y Licenciada en Biología por la Universidad Complutense de Madrid.

D^a. Sara Sánchez

Licenciada en Odontología por la Universidad de Zaragoza.

D^a. Rocío Yagüe

Licenciada en Biología.

Dr. D. Iván García

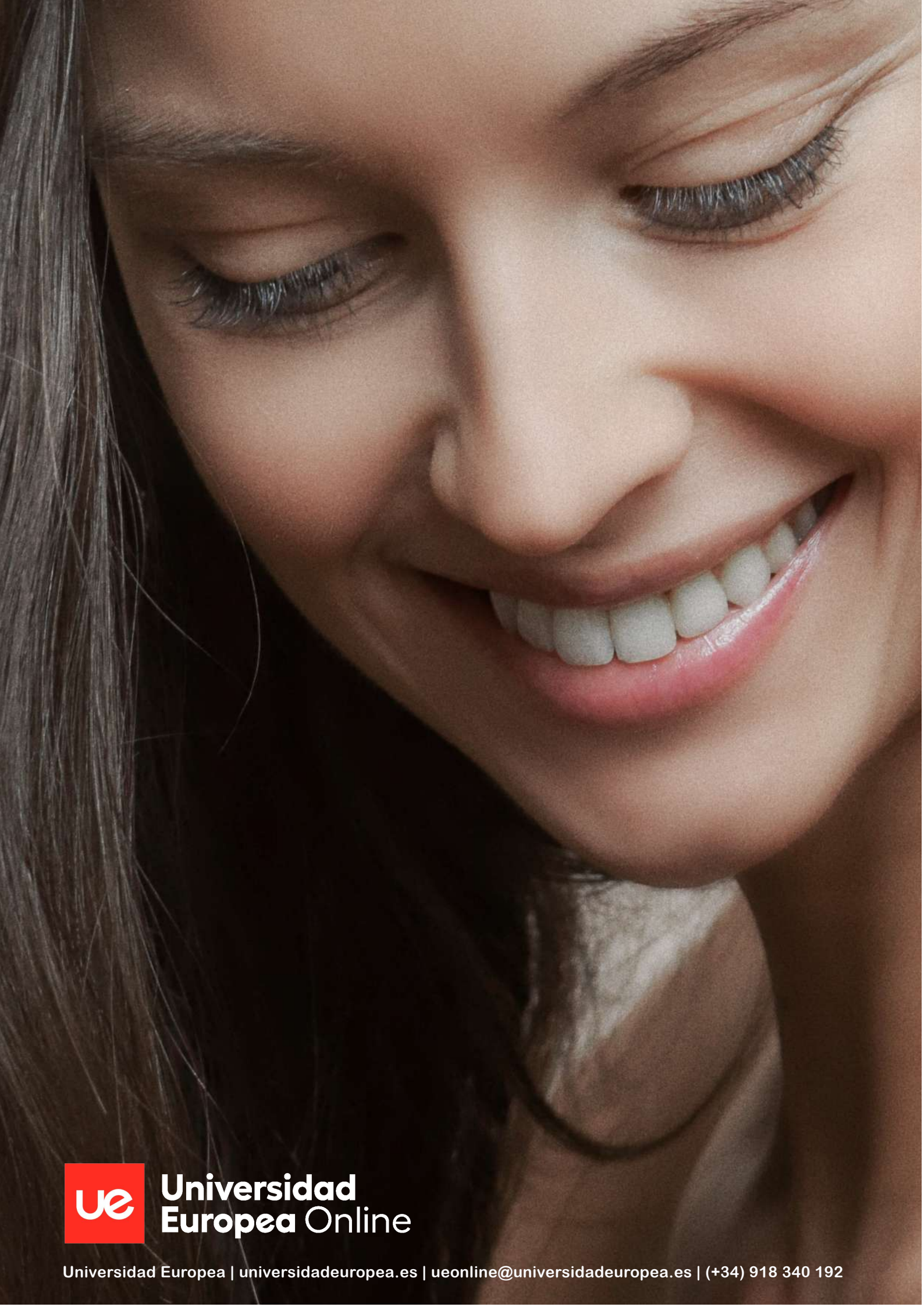
Licenciado en Odontología. Doctorado por la Universidad Rey Juan Carlos.

D^a. Rocío Soliva

Licenciada en Odontología.

D^a. Laura Martinez

Licenciada en Odontología.



**Universidad
Europea Online**