

The background of the entire page is a blurred photograph of a classroom. Several students are visible, with their hands raised in the air, suggesting an interactive or active learning environment. The focus is on the hands and the general atmosphere of a lecture or discussion.

# **GRADO EN PEDAGOGÍA ONLINE**

The logo for Universidad Europea Online, consisting of the lowercase letters 'ue' in white on a red square background.

**ue**

**Universidad  
Europea Online**



# Índice

1. Aspectos Diferenciales
2. Metodología Online
3. ¿A quién se dirige?
4. Plan de estudios

# ASPECTOS DIFERENCIALES

Con el grado en pedagogía podrás dar respuesta en su totalidad a las exigencias educativas actuales, adquirirás una formación transversal para evaluar, mejorar y poner en marcha, los sistemas educativos, los métodos didácticos y los recursos de enseñanza y aprendizaje desde un punto de vista inclusivo atendiendo a la diversidad en el aula.

Este grado está destinado a aquellos profesionales que busquen especializarse en pedagogía en el ámbito escolar, nuestro programa ofrece una mención en pedagogía escolar que te especializa en la etapa escolar de 3 a 12 años aplicando en el aula todo lo aprendido durante el grado.



## ¿Por qué estudiar el Grado en Pedagogía online en la Universidad Europea?

- Analizarás y comprenderás cómo funciona nuestro cerebro en el proceso de enseñanza y aprendizaje.
- Disfrutarás de un plan de estudios completamente adaptado a las necesidades actuales.
- Te convertirás en un profesional de la intervención pedagógica aprendiendo a diseñar programas de prevención, intervención y orientación adaptados a diferentes contextos educativos. Además, a través de la evaluación de planes y proyectos aprenderás a aplicar metodologías de intervención educativa.
- Conocerás de una manera exhaustiva los fundamentos y principios de la educación inclusiva y la atención a la diversidad en educación. Además, aprenderás a aplicar técnicas e instrumentos de diagnóstico y detección de necesidades.
- Descubrirás los diferentes enfoques y principios de la orientación educativa y profesional en contextos educativos diversos.
- Aprenderás a desarrollar planes de formación para las organizaciones y los centros educativos.
- Desarrollarás programas, proyectos y actividades basados en la innovación y la mejora educativa en el centro.

# METODOLOGÍA ONLINE



La metodología online de la Universidad Europea se centra en el estudiante y en garantizar un aprendizaje eficaz y personalizado, acompañándolo en todo momento para que logre sus objetivos. La tecnología y la innovación nos permiten ofrecer un entorno dinámico y motivador, con la flexibilidad que necesita y las herramientas que aseguran la calidad formativa.

El sistema de aprendizaje de la Universidad Europea Online se basa en un aprendizaje experiencial, con el que aprenderás de una forma fácil y dinámica, a través de casos prácticos, recursos formativos, participación en debates, asistencia a clases virtuales y trabajo individual y colaborativo, lo que favorece el aprendizaje.

Durante tu proceso de aprendizaje, contarás con varios recursos que te facilitarán el proceso: clases virtuales, que te permitirán participar y realizar tus propias aportaciones como si estuvieses en una clase presencial, cuyo contenido queda grabado para que puedas acceder a él; y un claustro formado por expertos que te guiarán y apoyarán durante todo tu aprendizaje, junto con los asistentes de programa y de experiencia al estudiante. Además, contarás con un sistema de evaluación continua, con un seguimiento por parte de los profesores, y un Campus Virtual que te permite acceder en todo momento a los materiales.



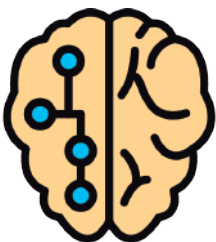
## Evaluación Continua

Sistema de evaluación del estudio que permite al estudiante asimilar los contenidos de forma progresiva y eficaz según avanza el curso.



## Personalización

Centrada en garantizar en todo momento un aprendizaje eficaz, flexible y adaptado en forma y contenido a las necesidades del estudiante.



## Tecnología e Innovación

Campus virtual basado en una plataforma ágil, que favorece el aprendizaje colaborativo y las herramientas que aseguran la calidad formativa.



## Contenido Interactivo

Recursos dinámicos para facilitar la comprensión del contenido y motivar al estudiante a ampliar sus conocimientos: clases magistrales, seminarios y tutorías semanales virtuales.



## Apoyo Docente

3 figuras especializadas en la modalidad online: claustro docente, asistentes de programa y equipo de experiencia al estudiante. Su objetivo es apoyar el mejor desarrollo del alumno y resolver todas sus dudas.



## Networking

Los estudiantes online tendrán acceso a la red Alumni, profesores y empresas. Se incrementa el valor de mercado de los perfiles de los alumnos, creando profesionales altamente atractivos en el mercado laboral.

# ¿A QUIÉN SE DIRIGE?

## PERFIL DEL ALUMNO

El perfil de ingreso recomendado para cursar el Grado en Pedagogía está orientado a estudiantes de bachillerato que elegido la modalidad de Ciencias Sociales o maestros con el grado en Educación Primaria o Infantil.

\*Esta titulación por sí sola no habilita para ser maestro en de educación Infantil/Primaria, ya que se necesita haber estudiado el grado en maestro en Educación Infantil / Primaria (o equivalentes). Tampoco habilita para ser profesor en Educación Secundaria, para lo cual siempre se exige el Máster Universitario en Formación del Profesorado de Educación Secundaria.



## SALIDAS PROFESIONALES

Con el Grado en Pedagogía a distancia podrás trabajar en todo lo relacionado con el desarrollo formativo, social y profesional de las personas y organizaciones.

Te especializarás en el ámbito escolar y podrás ejercer como pedagogo trabajando como:

- Formador y asesor pedagógico.
- Orientador personal, académico y familiar.
- Asesor en gabinetes de orientación educativa.
- Asesor en gabinetes especializados, gabinetes pedagógicos para madres y padres, pedagogía terapéutica, etc.
- Diseñador de materiales didácticos.

# PLAN DE ESTUDIOS

## PRIMER CURSO

Materia	ECTS	Tipo	Semestre
Psicología del Desarrollo	6	Básica	1
Política de la Educación	6	Básica	1
Didáctica General	6	Básica	1
Filosofía y Sociología de la Educación	6	Básica	1
Bases de la Investigación Educativa	6	Básica	1
Psicología del Aprendizaje	6	Básica	2
Neuroeducación	6	Básica	2
Historia y Teoría de la Educación	6	Básica	2
Organización de Centros Educativos	6	Básica	2
Orientación Educativa y Acción Tutorial	6	Básica	2

## SEGUNDO CURSO

Materia	ECTS	Tipo	Semestre
Economía de la Educación	6	Obligatoria	3
Tecnología Educativa	6	Obligatoria	3
Pedagogía de las Ciencias Sociales I	6	Obligatoria	3
Pedagogía de la Lengua Española I	6	Obligatoria	3
Pedagogía Diferencial	6	Obligatoria	3
Educación Comparada	6	Obligatoria	4
Medición en Educación	6	Obligatoria	4
Evaluación e Intervención en Lenguaje Escrito y Oral	6	Obligatoria	4
Diseño, Desarrollo y Evaluación de Planes, Programas y Proyectos Pedagógicos	6	Obligatoria	4
Segundo idioma	6	Obligatoria	4

# PLAN DE ESTUDIOS

## TERCER CURSO

Materia	ECTS	Tipo	Semestre
Educación Inclusiva y Atención a la Diversidad	6	Obligatoria	5
Pedagogía de las Matemáticas I	6	Obligatoria	5
Convivencia y Resolución de Conflictos	6	Obligatoria	5
Educación Literaria	6	Obligatoria	5
Educación Integrada en las Ciencias Experimentales	6	Obligatoria	5
Diagnóstico Pedagógico	6	Obligatoria	6
Innovación Educativa	6	Obligatoria	6
Educación y Género	6	Obligatoria	6
Pedagogía y Big Data	6	Obligatoria	6
Didáctica de Segundo Idioma: Inglés	6	Obligatoria	6

## CUARTO CURSO

Materia	ECTS	Tipo	Semestre
Pedagogía de las Ciencias Sociales II	6	Optativa	7
Pedagogía de la Lengua Española II	6	Optativa	7
Pedagogía de las Matemáticas II	6	Optativa	7
Pedagogía de las Ciencias Experimentales	6	Optativa	7
Pedagogía de la Expresión Artística	6	Optativa	7
Pedagogía de la Expresión Plástica y Audiovisual	6	Optativa	8
Pedagogía de la Educación Musical	6	Optativa	8
Pedagogía de la Educación Física	6	Optativa	8
Prácticas externas (asociada a la Mención)	6	Optativa	8
Trabajo de Fin de Grado	6	Optativa	8

## PRÁCTICAS PROFESIONALES

150 horas de las cuales 110horas serán presenciales en un centro educativo de acuerdo a la mención.



**Universidad  
Europea Online**