

**MÁSTER
UNIVERSITARIO
EN GESTIÓN
INTERNACIONAL DE LA
EDIFICACIÓN Y LA
CONSTRUCCIÓN-
INTERNATIONAL
CONSTRUCTION
MANAGEMENT MBA
ONLINE**



**Universidad
Europea Online**



Índice

1. Introducción
2. Aspectos Diferenciales
3. Metodología Online
4. ¿A quién se dirige?
5. Plan de estudios
6. Claustro
7. Expertos Universitarios. Personaliza tu máster

INTRODUCCIÓN

El **Máster Universitario en Gestión Internacional de la Edificación y Construcción - International Construction Management MBA** permite a los arquitectos e ingenieros conocer a fondo la gestión de las empresas dedicadas a la edificación y a la construcción civil, incluyendo la organización de estas empresas constructoras, sus estrategias, las herramientas de las que disponen y los ámbitos en los que desarrollan su actividad.

Es el **único máster MBA en España especializado en el sector de la construcción**: combina habilidades personales, financieras y de mercados enfocadas a la construcción.

Esta titulación acerca los conocimientos de los programas MBA a las particularidades existentes en el sector de la construcción, formando a los estudiantes en el know-how específico para la elaboración de proyectos y la dirección de obras de ámbito nacional e internacional.

Somos Proveedor de Educación Certificado del PMI®: los contenidos del plan de estudios han sido acreditados y validados basados en el examen oficial.



Además, realizarás simulacros de exámenes de PMP.

El plan de estudios del Máster da **cobertura a la demanda de profesionales que el mercado precisa para actuar como futuros Directores de obra y/o Directores de la ejecución de obra** según los perfiles profesionales definidos en la Ley de Ordenación de la Edificación (Ley 38/1999).

De igual modo, este Máster incorpora los conocimientos requeridos para el desempeño de puestos directivos en las empresas constructoras, prestando especial atención al **desarrollo de las habilidades directivas propias de los programas MBA**.

ASPECTOS DIFERENCIALES

- El Máster ocupa el **primer puesto de las titulaciones de postgrado especializadas en el área de urbanismo** (Construcción y Edificación) del “**Ranking 250 mejores másteres**” elaborado por el diario El Mundo.
- Formación integral en todos los ámbitos de la gestión de la edificación. Aprendizaje práctico de los conocimientos teóricos adquiridos mediante **casos reales del sector**.
- El claustro de profesores está formado por **profesionales de reconocido prestigio**, altos directivos a nivel nacional e internacional en algunas de las principales empresas del sector.
- Se incluye formación para el desarrollo de habilidades directivas. De este modo, los estudiantes mejoran sus capacidades de negociación y de toma de decisiones.
- Podrás elegir entre **3 itinerarios de especialización** para completar tu formación.
- Trabajarás con diferentes herramientas, como **MSM Project, Primavera y Sincro- BIM**.



METODOLOGÍA ONLINE



La metodología online de la Universidad Europea se centra en el estudiante y en garantizar un aprendizaje eficaz y personalizado, acompañándolo en todo momento para que logre sus objetivos. La tecnología y la innovación nos permiten ofrecer un entorno dinámico y motivador, con la flexibilidad que necesita y las herramientas que aseguran la calidad formativa.

El sistema de aprendizaje de la Universidad Europea online se basa en un aprendizaje experiencial, con el que aprenderás de una forma fácil y dinámica, a través de casos prácticos, recursos formativos, participación en debates, asistencia a clases virtuales y trabajo individual y colaborativo, lo que favorece el aprendizaje.

Durante tu proceso de aprendizaje, contarás con varios recursos que te facilitarán el proceso: clases virtuales, que te permitirán participar y realizar tus propias aportaciones como si estuvieses en una clase presencial, cuyo contenido queda grabado para que puedas acceder a él; claustro formado por expertos que te guiarán y apoyarán durante todo tu aprendizaje, junto con los asistentes de programa y de experiencia al estudiante. Además, contarás con evaluación continua, con un seguimiento por parte de los profesores, y un Campus Virtual que te permite acceder en todo momento a los materiales.



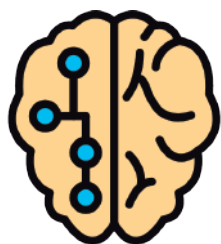
Evaluación Continua

Sistema de evaluación del estudio que permite al estudiante asimilar los contenidos de forma progresiva y eficaz según avanza el curso.



Personalización

Centrada en garantizar en todo momento un aprendizaje eficaz, flexible y adaptado en forma y contenido a las necesidades del estudiante.



Tecnología e Innovación

Campus virtual basado en una plataforma ágil, que favorece el aprendizaje colaborativo y las herramientas que aseguran la calidad formativa.



Contenido Interactivo

Recursos dinámicos para facilitar la comprensión del contenido y motivar al estudiante a ampliar sus conocimientos: clases magistrales, seminarios y tutorías semanales virtuales.



Apoyo Docente

3 figuras especializadas en la modalidad online: claustro docente, asistentes de programa y equipo de experiencia al estudiante. Su objetivo es apoyar el mejor desarrollo del alumno y resolver todas sus dudas.



Networking

Los estudiantes online tendrán acceso a la red Alumni, profesores y empresas. Se incrementa el valor de mercado de los perfiles de los alumnos, creando profesionales altamente atractivos en el mercado laboral.

¿A QUIÉN SE DIRIGE?

- Licenciados o Graduados en Arquitectura, Ingeniería de Caminos, Canales y Puertos, Ingeniería de Edificación.
- Aspirantes que posean una titulación universitaria relacionada con la edificación y la ejecución de obras.
- Arquitectos, arquitectos técnicos, ingenieros civiles, ingenieros en construcción, ingenieros de caminos e ingenieros de edificación.
- Empresas constructoras, estudios de arquitectura y firmas de proyectos que necesiten incorporar y formar a nuevos profesionales.



COMPETENCIAS ADQUIRIDAS

El programa te dotará de diferentes conocimientos y capacidades que te permitirán desenvolverte competitivamente en el sector, entre las que figuran:

- Identificar la organización de una empresa constructora y diferenciar sus principales procesos, así como los diferentes sistemas de gestión a nivel internacional.
- Utilizar los conocimientos sobre los sistemas de licitación, adjudicación de obras y desarrollo de los contratos de obra a nivel nacional e internacional para dar valor a la actividad profesional, con la capacidad de actuar en mercados nacionales e internacionales.
- Capacidad para interpretar la situación de los mercados internacionales de interés.
- Entender los distintos modelos de negocio que se utilizan en los procesos de edificación y construcción a nivel nacional e internacional para extraer conclusiones sobre las actuaciones a realizar.
- Capacidad para definir, implantar, actualizar y supervisar los planes directores de proyecto, estimar tiempos y costos del proyecto en las distintas fases, analizar y componer la Estructura de Desglose del Proyecto.

PLAN DE ESTUDIOS

MÓDULO 1. GESTIÓN EMPRESARIAL DE LA CONSTRUCCIÓN (12 ECTS)

Módulo 1A. Introducción al Entorno del Sector de la Construcción Nacional e Internacional (3 ECTS)

- La organización general de la empresa constructora.
- El sector de la Construcción en la Economía Internacional. Sistemas de información económica.
- El sistema jurídico español y su relación con los sistemas internacionales: Derecho laboral, derecho administrativo, derecho mercantil.

Módulo 1B. Gestión de Empresa (6 ECTS)

- Aspectos generales de la empresa. Economía y política de empresa. El caso especial de la empresa constructora.
- Responsabilidad social corporativa.
- Dirección comercial y marketing. La oferta y la demanda en el mercado, tipos de mercado.
- Dirección financiera de la empresa constructora: Costes. Estrategias y resultados. Sistema fiscal.
- Dirección estratégica de la empresa constructora.

Módulo 1C. Habilidades Directivas (3 ECTS)

- Dirección de recursos humanos: Habilidades Directivas.
- Creación de empresas.

MÓDULO 2. GESTIÓN DE OBRA (12 ECTS)

Módulo 2A. International Construction Management (9 ECTS)

- Organización de la obra: contratación de obras.
- Control de Costes: el flujo de caja en las obras.
- Gestión del tiempo y la planificación: Project Management.
- Funciones del jefe de obra.
- Gestión de maquinaria.
- Visitas de obra.

Módulo 2B. Área de Control Técnico y Gestión de Riesgos y Calidad de Edificación (3 ECTS)

- Gestión integral de la calidad.
- Control Técnico.
- El control de calidad en la obra.
- Certificación de sistemas innovadores.

PLAN DE ESTUDIOS

MÓDULO 3. HERRAMIENTAS DE GESTIÓN (6 ECTS)

Módulo 3A. Project Management (3 ECTS)

· Certificaciones Internacionales en Project Management Professional.

Se desarrollan los contenidos formativos en el marco de la metodología y buenas prácticas reconocidas a nivel internacional y desarrolladas por el Project Management Institute (PMI®), encontrándose el contenido del nuevo programa alineado con la PMBOK® Guide y la Construction Extension of PMBOK® Guide.

· Se imparten las horas lectivas suficientes para que el alumno se acredite en el examen oficial de PMP©

“PMI”, “PMP” and “PMBOK” son marcas del Project Management Institute, Inc.

Módulo 3B. Herramientas Informáticas (3 ECTS)

- MS Project.
- Primavera.
- Herramientas basadas en Building Information Modeling.

MÓDULO 4. MODELOS DE NEGOCIO, CONTRATACIONES Y CONCESSIONES (6 ECTS)

· Modelos de negocio:

- Ingenierías y consultoría.
- Construcción pura.
- Construcción de plantas industriales.
- Management o gerencia de construcción.
- Construcción con servicios añadidos.
- Construcción con aporte de financiación.
- Servicios medioambientales, urbanos, sanitarios, transporte, logística, minería, hidrocarburos, etc.
- La operación y el mantenimiento. Facility Management.
- Concesiones y PPPs.
- Otros.

· Gestión de la Contratación de obras

- Los contratos de ingeniería.
- El contrato "llave en mano".
- Dirección y supervisión de obra. El contrato de control de gestión versus inspección. Obra civil y edificación.

· Tipos de contratos de concesión:

- Con riesgo tráfico, peaje en sombra, pago por disponibilidad, etc.
- El contrato de concesión de obra pública y de servicio público. Colaboración PPP.

· Tipos de licitaciones:

- Resolución de controversias.

PLAN DE ESTUDIOS

MÓDULO 5. ANÁLISIS DE MERCADOS Y GESTIÓN DE PROYECTOS INTERNACIONALES (6 ECTS)

Módulo 5A. Análisis Internacional de Mercados (3 ECTS)

- La multinacional española en la economía global: El "estado de situación" actual.
- Fortalezas y debilidades de las empresas españolas en los mercados internacionales.
- Análisis de Mercados internacionales.
- Análisis de competitividad de países: tecnología, sector público, instituciones públicas, política laboral, calidad de los recursos humanos, impuestos, estabilidad fiscal.
- El riesgo país, mediciones. Las agencias de rating. El riesgo político.

Módulo 5B. Área de Gestión de Proyectos Internacionales (3 ECTS)

- La función comercial internacional. La fijación de precios, conocimiento de las licitaciones. Intermediarios. Ética empresarial. Prácticas prohibidas.
- La decisión estratégica de internacionalizar la empresa: criterios riesgos y oportunidades.
- Management Cultural. La gestión de equipos multidiversos en el ámbito internacional.

MÓDULO 6. ITINERARIO PROFESIONALIZANTE (12 ECTS)

Opción A: Práctica Profesional (12 ECTS)

- Realizar práctica profesional tutelada en empresa/s del sector.

Opción B: Práctica Profesional 6 ECTS + Módulo Estructuras de Financiación Internacional (6 ECTS)

- Realizar práctica profesional tutelada en empresa/s del sector y cursar la asignatura de Estructuras de financiación internacional.
- Análisis y valoración de proyectos de inversión.
- Project Finance.
- Planificación fiscal internacional.
- Avals y garantías internacionales.
- Aspectos jurídicos de la fiscalidad.
- Protección de las inversiones internacionales.
- Banca multilateral internacional.

MÓDULO 6. ITINERARIO INVESTIGADOR (12 ECTS)

- Metodología y diseño de la Investigación.
- Metodología científica y teoría del conocimiento.
- Solicitud de Proyectos.
- Técnicas de investigación avanzada.
- Procesamiento de la información.
- Recursos asociados a la actividad investigadora.
- Prácticum.

MÓDULO 7. TRABAJO FIN DE MÁSTER (6 ECTS)

- Elaboración de un Trabajo Final de Máster y defensa ante un tribunal académico/profesional.

Dra. D^a. Oliva González González

Doctora Ingeniero de Caminos, Canales y Puertos por la Universidad Politécnica de Madrid, en la especialidad de Transportes. Executive MBA por el IE Business School, Curso Superior Mujer y Liderazgo, estudios de coaching ejecutivo Tiene 25 años de experiencia, 20 a nivel directivo y desde hace 10 años trabaja como consultora de desarrollo de negocio y formación a alta dirección bajo su propia marca, MyO Company. Anteriormente trabajó en consultoras de ingeniería civil, teniendo presencia en el comité de dirección y también como directora de unidades de negocio, así como en la constructora SACYR, en su dirección de concesiones y desarrollo de negocio de energías renovables.

Dra. D^a. Marta Abanades

Doctora en Educación. Licenciada en Psicopedagogía. Diplomada en Educación Social. Profesora en Marketing y Comunicación Publicitaria en la Facultad de Ciencias Sociales de la Universidad Europea de Madrid.

Dr. D. Ángel Enríquez de Salamanca Ortiz

Doctor en Economía. Máster en Relaciones Internacionales. Colaborador en 4asia.es. Profesor finanzas en Universidad Europea. Profesor de Economía en Universidad a Distancia de Madrid (UDIMA), profesor Economía en Universidad Atlántico Medio de Canarias y en Universidad Internacional de la Rioja (UNIR)

Dr. D. Jesús Esteban Gabriel

Doctor por la UPM. Graduado en Ingeniería de Edificación por la Universidad Europea de Madrid y Arquitecto Técnico por la UPM. Máster Universitario en Técnicas y Sistemas de Edificación por la UPM. Máster en Seguridad y Salud Laboral en la Construcción por la UPM. Responsable a nivel global del área de seguridad en construcción dentro de una consultora multinacional. Vocal responsable del área de seguridad y gabinete de orientación profesional dentro de la Junta de Gobierno del Colegio Oficial de Aparejadores, Arquitectos Técnicos e Ingenieros de Edificación de Madrid. Profesor de la Universidad Europea de Madrid.

D. Ignacio Aguirre

Profesional con más de 17 años de experiencia en empresas multinacionales líderes en el sector de infraestructuras. Conocimiento internacional del mercado de concesiones (PPP, APP) mediante la dirección de empresas y proyectos de aparcamientos, carreteras, hospitales, aeropuertos, ferrocarriles, energía entre otros. Desarrollo de Negocio y Operaciones en Europa, LATAM y Norte América. Administración de empresas, UCM. MBA, IE. Máster en gestión de concesiones, UPM. Director de Inversiones y Desarrollo de Negocio en Sacyr Concesiones (10 años). Director de desarrollo en Firmum Capital

D. Miguel Manchón Contreras

Ingeniero de Caminos, Canales y Puertos (MSc. Ingeniería Civil) - Universidad Politécnica de Madrid. Director de Desarrollo Internacional del Grupo ACS desde 1997 hasta 2017. Ingeniero en la división de grandes proyectos de la constructora española Entrecanales y Távora, hoy Acciona, entre los años 1968 y 1988. También fue Director General en Astilleros Españoles entre 1988 y 1991 y CEO de la constructora española SATO, hoy parte del Grupo OHL, desde 1991 a 1996. Colaborador docente a lo largo de los últimos 15 años de la Universidad Europea de Madrid, de la E.T.S. de Ingenieros de Caminos de la Universidad Politécnica de Madrid, de la escuela de negocios internacional ESCP Europe y de diversas instituciones universitarias y profesionales latinoamericanas. Profesor asociado y consultor independiente tras la jubilación como directivo del sector de la construcción en 2017.

A young man with dark hair and a light beard, wearing a white t-shirt under a tan button-down shirt, stands with his arms crossed against a light grey background. He is smiling warmly at the camera.

**PERSONALIZA TU
MÁSTER UNIVERSITARIO EN
GESTIÓN INTERNACIONAL DE LA
EDIFICACIÓN Y LA CONSTRUCCIÓN
– INTERNATIONAL CONSTRUCTION
MANAGEMENT MBA CON UN
EXPERTO UNIVERSITARIO**

EXPERTOS UNIVERSITARIOS. PERSONALIZA TU MÁSTER

Desde la Universidad Europea te ofrecemos la posibilidad de ir más allá en tu formación, conviértete en un experto destaca en tu sector gracias a una de nuestras especialidades recomendadas.

Estas especialidades cuentan con una metodología 100% online y flexible en la que tú organizas tu tiempo de estudio cómo y cuándo quieras, de tal forma que puedas compaginar tus estudios de máster a la perfección y conseguir una doble titulación en poco tiempo.

EXPERTO UNIVERSITARIO EN GESTIÓN DE PROYECTOS Y METODOLOGÍAS ÁGILES



CURSO UNIVERSITARIO EN GESTIÓN DE PROYECTOS



CURSO UNIVERSITARIO EN AGILE Y SCRUM



MÁSTER UNIVERSITARIO EN GESTIÓN INTERNACIONAL DE LA EDIFICACIÓN Y LA CONSTRUCCIÓN – INTERNATIONAL CONSTRUCTION MANAGEMENT MBA ESPECIALIZADO EN GESTIÓN DE PROYECTOS Y METODOLOGÍAS ÁGILES



Con esta titulación conseguirás en **1 año una Doble Titulación** que te permitirá especializar tu perfil en una de las áreas más demandadas hoy en día: la gestión de cartera de proyectos a través de metodologías ágiles como agile y scrum.

Además, matriculándote en el Experto Universitario tendrás acceso a masterclasses exclusivas con ponente de alto nivel del sector empresarial.

La metodología es 100% flexible, dispondrás de todo el material desde el inicio del curso: videos explicativos, material descargables y test de autoevaluación. Esto te permitirá compaginar ambos estudios a la perfección a tu ritmo.

¿POR QUÉ ELEGIR ESPECIALIZAR TU MÁSTER EN GESTIÓN DE PROYECTOS?

Uno de los principales problemas que sufren las grandes (y también pequeñas) compañías es el exceso de burocratización y la existencia de procesos lentos, complejos e ineficaces.

Para solventar esta situación, cada vez se están implementando más el uso de metodologías agile y marcos de trabajo Scrum. Para poder poner en marcha este sistema de toma de decisiones y gestión, es necesario personal cualificado, formado y certificado.

AL FINALIZAR EL CURSO...

Obtendrás:

Doble Titulación Máster Universitario en Gestión Internacional de la Edificación y la Construcción – International Construction Management Mba Especializado en International Marketing Management



CARACTERÍSTICAS DE LA TITULACIÓN

- **Duración:** 300 horas.
- **Disponible para completarlo** en 1 año.
- **Créditos:** 12 ECTS.
- **Modalidad:** online.
- **Título Propio.**

MÁSTER UNIVERSITARIO EN GESTIÓN INTERNACIONAL DE LA EDIFICACIÓN Y LA CONSTRUCCIÓN – INTERNATIONAL CONSTRUCTION MANAGEMENT MBA ESPECIALIZADO EN GESTIÓN DE PROYECTOS



Con nuestro **Máster Universitario en Gestión Internacional de la Edificación y la Construcción – International Construction Management MBA especializado en Gestión de proyectos** conseguirás en un año una doble titulación con la que completarás tu máster oficial con una especialidad muy demandada por las empresas, con la que marcarás la diferencia: **la de experto en Gestión de proyectos.**

Con este curso aprenderás las claves para optimizar el valor del portfolio de proyectos estratégicos de tu empresa, a través de metodologías de gestión como Lean o Agile, y adquirirás las habilidades y los componentes para la formación en gestión de proyectos, el proceso de definición del portfolio y las principales interacciones entre los equipos.

Aprenderás a mejorar la productividad y a conseguir realizar las tareas en tiempo y forma de la manera más eficiente.

CONTENIDOS DEL CURSO

- Perspectiva general y marco de trabajo
- Definición de portafolio
- Optimizar el valor del portafolio
- Lean y Agile Portfolio MGT
- GTD. Priorización y efectividad personal

AL FINALIZAR EL CURSO...

Obtendrás:

Doble Titulación Máster Universitario en Gestión Internacional de la Edificación y la Construcción – International Construction Management Mba y Curso en Gestión de Proyectos

CARACTERÍSTICAS DE LA TITULACIÓN

- **Acceso al campus: 1 año**
- **Modalidad: online**
- **Créditos: 6 ECTS**
- **100% flexible**
- **Acceso a masterclasses mensuales**

MÁSTER UNIVERSITARIO EN GESTIÓN INTERNACIONAL DE LA EDIFICACIÓN Y LA CONSTRUCCIÓN – INTERNATIONAL CONSTRUCTION MANAGEMENT MBA ESPECIALIZADO EN AGILE Y SCRUM



Con nuestro **Máster Universitario en Gestión Internacional de la Edificación y la Construcción – International Construction Management MBA especializado en Agile y Scrum** conseguirás en un año una doble titulación con la que completarás tu máster oficial con una especialidad muy demandada por las empresas, con la que marcarás la diferencia: **la de curso en Agile y Scrum**

Te formarás en las metodologías ágiles más utilizadas en el entorno empresarial y tecnológico actual y aprenderás cómo implementar la metodología más adecuada en un proyecto, proceso o estrategia corporativa.

Aprenderás a sacar el máximo rendimiento a tu performance interdepartamental, con un marco de trabajo Scrum, mejorando de forma continua la gestión y agilidad de tu organización.

CONTENIDOS DEL CURSO

- La organización celular
- Roles en un equipo Agile
- Inicio ágil de proyectos y User Story Mapping
- Fundamentos de Scrum
- Artefactos y ejecución de Scrum
- Safe y el examen PMI

AL FINALIZAR EL CURSO...

Obtendrás:

Doble Titulación Máster Universitario en Gestión Internacional de la Edificación y la Construcción – International Construction Management Mbay Curso en Agile y Scrum

CARACTERÍSTICAS DE LA TITULACIÓN

- **Acceso al campus: 1 año**
- **Modalidad: online**
- **Créditos: 6 ECTS**
- **100% flexible**
- **Acceso a masterclasses mensuales**



**Universidad
Europea Online**

Universidad Europea | universidadeuropea.es | ueonline@universidadeuropea.es | (+34) 918 340 192